

Zielgruppe:

Das Seminarangebot richtet sich an AbsolventInnen der Seminarreihen B und für die inzwischen in Führungsverantwortung stehenden Absolventen der Seminare A des VKJF e.V.

Rahmenbedingungen:

Plätze: 12 – 16 Teilnehmer

Coaches: Petra Rummel,
Dipl.-Soz.Päd., Soz. Betriebswirtin, Coach
Walter Krug
Dipl. Psych., Master of Social Work

Dauer: 2 Tage

Ort: Bildungshaus St. Martin, Bernried

Termin: Beginn: Do., 28. Okt. 2010, 10.00 Uhr
Ende: Fr., 29. Okt. 2010, 16.00 Uhr

Kosten: € 380,- bei 12 TN, € 320,- bei 16 TN.



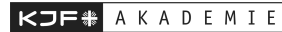
Anmeldung bitte per Fax an:



Verband Katholische Jugendfürsorge e.V.

Verband Kath. Jugendfürsorge e.V.

c/o KJF-Akademie



Postfach 10 20 02

86010 Augsburg

Telefon 0821/3100-219

Fax 0821/3100-213

Hiermit melde ich mich verbindlich zum Workshop
VKJF-1001 „Coaching für Führungskräfte an“:

Name, Vorname: _____

Privatadresse: _____

PLZ/Wohnort: _____

Einrichtung: _____

Adresse d. Einrichtung: _____

Telefon priv.: _____

Telefon geschäftl.: _____

Email: _____

ich benötige keine Übernachtung

Datum/Unterschrift: _____

WORKSHOP „COACHING FÜR FÜHRUNGSKRÄFTE“



FÜR ABSOLVENTINNEN DER SEMINAR-
REIHEN „A“ UND „B“ DES VKJF E.V.

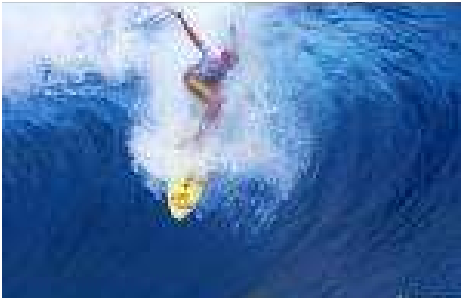


Verband Katholische Jugendfürsorge e.V.

Leitungsaufgabe und Führung

bewegt sich immer im Spannungsfeld zwischen Mitarbeiter- und Aufgabenorientierung, Wirtschaftlichkeit und Ethik. Oftmals ein Spagat – vielleicht auch ein „Surfen“ – zwischen sachlichen Notwendigkeiten und emotionalen Befindlichkeiten.

Zu den zentralen Anforderungen gehört es, sich (neu) zu orientieren, in schwierigen Situationen den Überblick zu behalten, Stabilität und Orientierung zu bieten und gemeinsam mit den Mitarbeitern vorwärts zu gehen; eine große Herausforderung für Steuerung und Führung in Organisationen.



In diesem Berufsfeld „Führungskraft“ ist die eigene Persönlichkeit besonders gefragt, die Person ist ihr eigenes Werkzeug. Dabei ist es wichtig gut mit der eigenen Person in Kontakt zu stehen – sich seiner „selbst-bewusst“ zu sein:

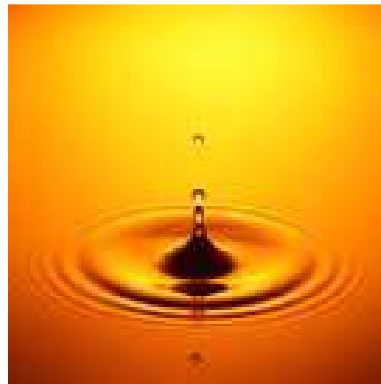


Mit welcher Brille betrachte ich die Welt, mit welcher Haltung gehe ich an Konflikte heran... ?



Die beschriebene Coaching-Einheit greift diese Themen auf und bietet Führungskräften die Möglichkeit, mit kompetenter Beratung den persönlichen und professionellen Standort zu überprüfen, das eigene Repertoire zu erweitern und zu vertiefen.

Die Führungskräfte sollen die Bedeutung des permanenten Selbstreflexionsprozesses neu erfahren und sich das Methodenspektrum der „kollegialen Beratung“ aneignen. Damit erwerben sie sich die Basis dafür, sich in weiterführenden, selbstgesteuerten Gruppen zu organisieren.



Inhalt:

- Die TN bearbeiten aktuelle, persönliche und berufliche Fragestellung aus ihrem Führungsalltag
- Sie analysieren die eigene aktuelle Situation
 - Wo stehe ich momentan?
 - Wo möchte ich hin?
 - Welche Entwicklungswege sehe ich für mich?
- Sie gleichen Selbst- und Fremdbild als Führungskraft ab.

Ziele:

- Erkennen von eigenen Grundmustern, Werten, Haltungen, Grenzen
- Optimierung der eigenen Wahrnehmung und Handlungskompetenz
- Entwicklung von geeigneten Lösungsschritten
- Umsetzung in den Führungsalltag

Methodik:

- Einzelcoaching in der Gruppe
- System-Aufstellungen
- Projektive Verfahren
- Verschiedene Formen kollegialer Beratung
- Übungen
- Aufgaben zur Selbstklärung